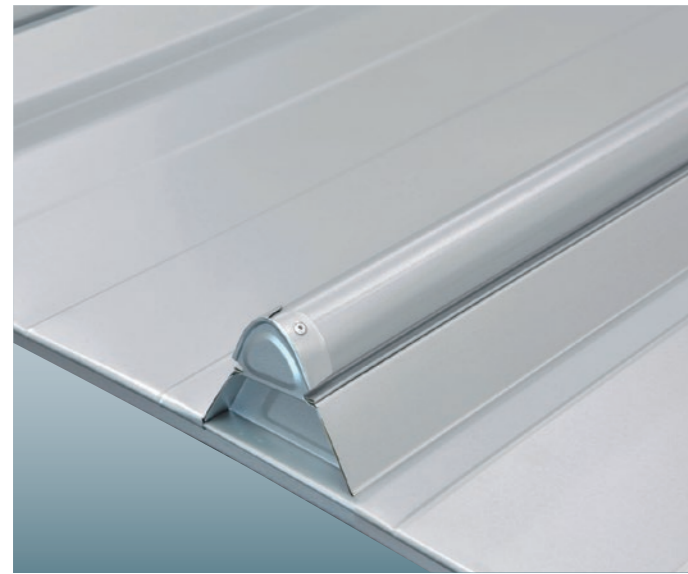


ICキャップエース 455

雨音軽減 → P.37 IC専用ビス → P.38 瓦棒屋根改修 → P.72~73
 耐火野地板 → P.90 参考納まり図 → P.101 現場成型 → P.106~109
 裏貼材 → P.113 マンセル値・光沢値 → P.115



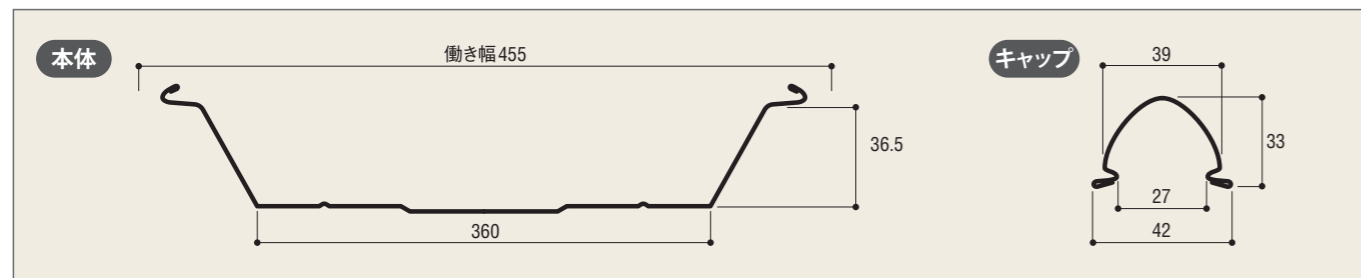
- 「キャップエース 455」はキャップ式・嵌合工法の屋根材です。
- 山高のあるシンプルなデザインで意匠性に優れた外観を演出します。
- キャップエースは既存瓦棒の改修用の屋根材としてもご使用いただけます。(→P.72~73)

■標準仕様

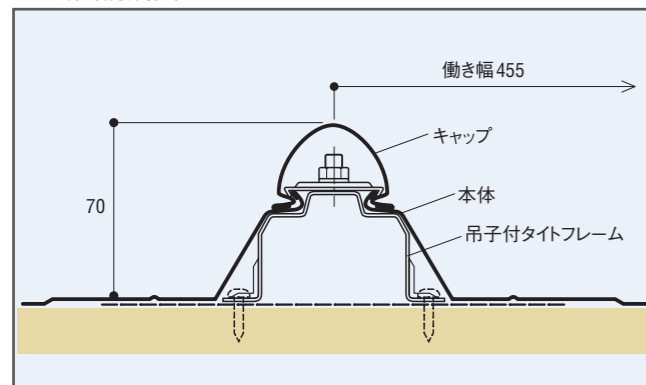
成型パターン	縦リブ、横さざ波
板厚	0.4mm
働き幅	455mm *1
使用原板幅	本体493mm、キャップ114mm
アール加工	横さざ波 20m以上 *2
屋根勾配	5/100以上
重量	2.026kg/m (4.45kg/m ²)
裏貼材(オプション)	ポリエチレンフォーム4mm(結露防止) サウンドブローフ SF-2Rフネン(雨音低減) *3

*1 働き幅が455mm以外の寸法の場合はご相談ください。
 *2 アールの強さ・成型品長さによって加工・運搬ができない場合があります。最寄りの営業所にご相談ください。
 *3 制振材の貼付けが可能な成型パターンは「縦リブ」のみとなります。

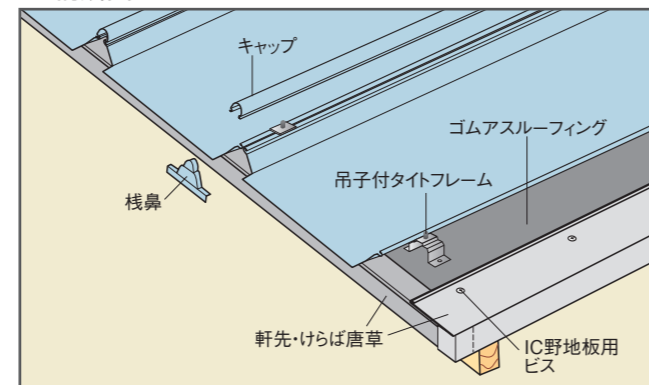
■断面形状



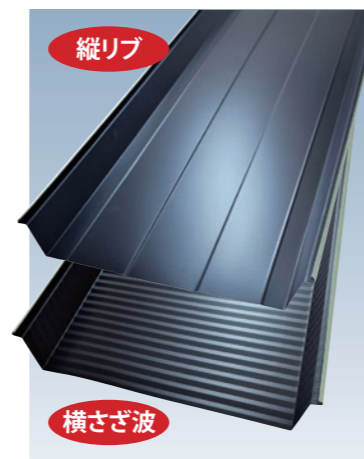
■断面構成図



■構成図



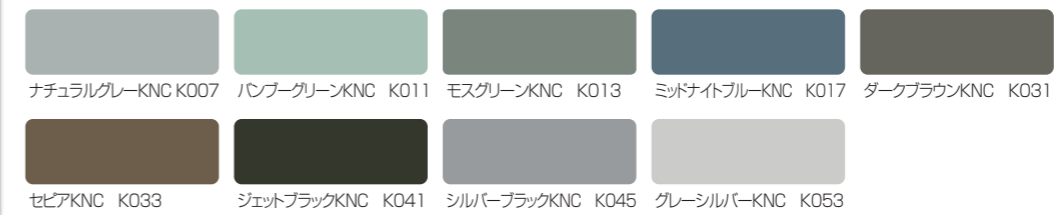
■成型パターン



■標準色 (不燃番号NM-8697)

※印刷のため実際の色と異なることがあります。色サンプル帳でご確認ください。

■Jクラフト【極み-MAX】/0.4mm



■Jクラフト【和み-FIT ミドル】0.4mm



■標準役物/工具

吊子付タイトフレーム ボルトM8 36.8 40 57 94 61.6 40 φ5.5	軒先・けらば唐草 115 30 20	キャップ 39 33 27 42	棟包 ※Lは現場打ち合わせ	棧鼻 94 71 160 120	エプロン面戸 475 358 14.5 69 18	ケミカル面戸 445 361 74
隅棟用ケミカル面戸	キャップ用ケミカル面戸 60 20 30	棟金具 45 70 35	立上げ工具 軒先・水上部兼用 50 100 32 355	PV金具 118.2 90	雪止め金具羽根付 122 350	雪止め金具アングルタイプ ※アングルサイズ50×50

■吊子嵌合工具



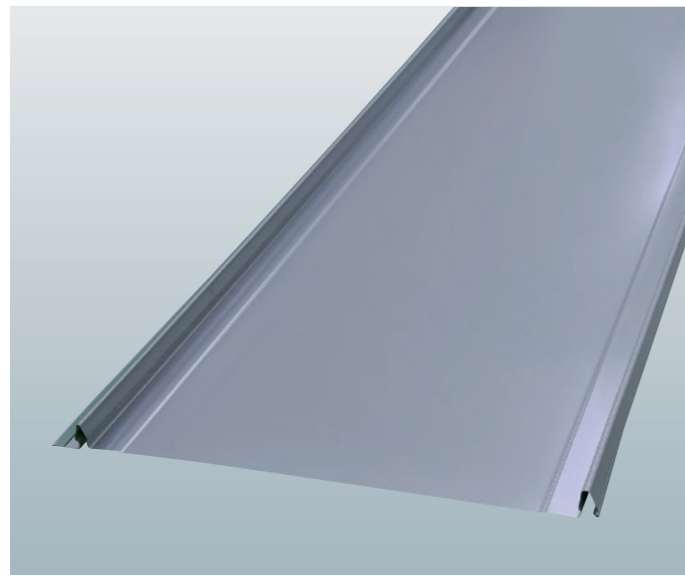
■IC専用ビス

※IC専用ビスの詳細についてはP.38をご覧ください。

IC野地板用ビス(平) 木下地、耐火野地板用 品番: B-1 サイズ: 5.5×25mm 材質: 鉄(三価クロムメッキ仕上げ) 700本/箱	IC野地板用ビス(ナベ) 木下地、耐火野地板用 品番: B-2 サイズ: 4.2×25mm 材質: 鉄(三価クロムメッキ仕上げ) 500本/袋	IC役物用ビス 役物取付用(バッキン付) 品番: B-3 サイズ: 4.2×25mm 材質: SUS410 50本/袋(各色あり)	IC役物用鋼板ビス 役物取付用(バッキン付) 品番: B-4 サイズ: 4×13mm 材質: SUS410 50本/袋(各色あり)
---	--	--	--

スタンビー TL-455 (ICたてひら)

雨音軽減 → P.37 IC専用ビス → P.38 IC換気棟 → P.39
 耐火野地板 → P.90 参考納まり図 → P.101 現場成型 → P.106~109
 裏貼材 → P.113 マンセル値・光沢値 → P.115



標準仕様

成型パターン	フラット、横さざ波、縦さざ波
板厚	0.4mm
働き幅	455mm(許容差 -0、+2)*1
使用原板幅	610mm
アール加工	横さざ波 → 半径7m以上 *2
屋根勾配	5/100以上
重量	2.04kg/m (4.49kg/m ²)
止水材(オプション)	ホットメルト
裏貼材(オプション)	ポリエチレンフォーム3mm(結露防止) サウンドプルーフ SF-2Rフネン(雨音低減) *3

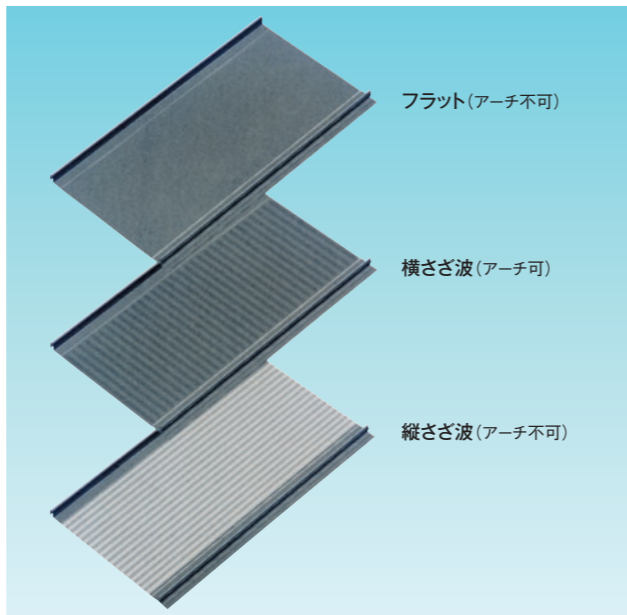
*1 施工時に実際の製品の働き幅をご確認ください。
 *2 アールの強さ・成型品長さによって加工・運搬ができない場合があります。最寄りの営業所にご相談ください。
 *3 制振材の貼付けが可能な成型パターンは「フラット」のみとなります。

屋根長さとの勾配<一般地域>

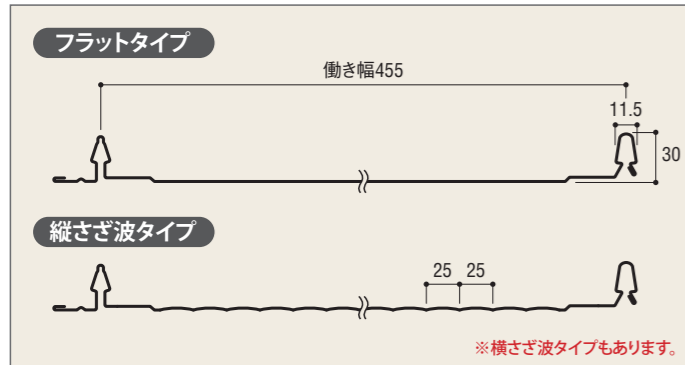
屋根勾配	5/100~10/100未満	10/100以上
流れ 切妻・片流	12mまで	25mまで
長さ 寄棟	10mまで	20mまで
本体固定ピッチ	木造455mm、鉄骨606mm以下	木造455mm、鉄骨606mm以下 (長さ15m以上 野地板固定不可)
下葺材	改質アスファルトルーフィング (ARK O4 ^S 規格適合品)	アスファルトルーフィング940または 改質アスファルトルーフィング

※積雪地域については最寄りの営業所までお問い合わせ下さい。

成型パターン

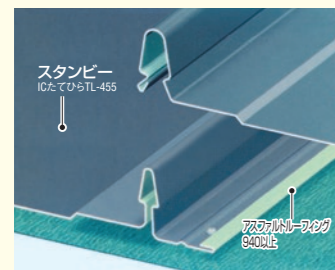


断面形状



吊子レス・嵌合工法

吊子レスで施工は軽く踏み込むだけで嵌合します。

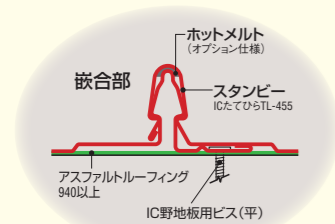


ホットメルト(オプション)
 ホットメルトは、有機溶剤を一切含まない不燃性の接着剤です。熱してスタンビーの上はげに塗布、冷却固化して水密性を高めます。



信頼できるハゼ構造

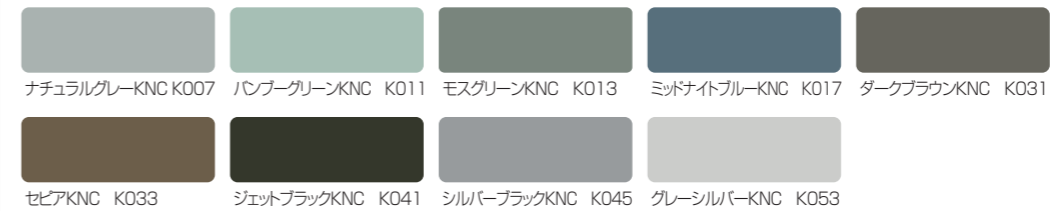
嵌合部は強風や豪雨、毛細管現象などの雨仕舞に優れたハゼ構造です。



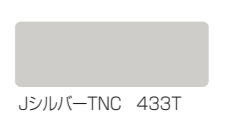
標準色 (不燃番号NM-8697)

※印刷のため実際の色と異なることがあります。色サンプル帳でご確認ください。

Jクラフト[極み-MAX]/0.4mm



Jクラフト[和み-FIT ミドル] 0.4mm



標準役物/工具

軒先・けらば唐草 ★下がりの寸法: 30・45・60mm 長さ: L=1829	アールけらば ★下がりの寸法: 30・45・60mm 長さ: L=1829	棟包105 長さ: L=1829	雨押え *赤字は高耐久仕様 長さ: L=1829	稲妻谷120 長さ: L=1829/3030	棟下地金物
ヌキレス金具	内付け棧鼻	外付け棧鼻 H30	樹脂製棧鼻 ブラック・ブラウン・シルバー 銀黒・グリーン	エプロン面戸 (下部の曲げ)	ケミカル面戸 *ポリエチレン製 *EPDM製
雪止金具 羽根付	PV金具 ●太陽光発電パネルを嵌合ハゼ部に取付ける専用金具です。 六角ボルト M8×35	専用固定金具(455用)	立上げ工具 軒先、水上部兼用 棟側立上げ 軒先曲げ	嵌合部押切	共板コイル 10m巻

換気棟・換気棟用部材

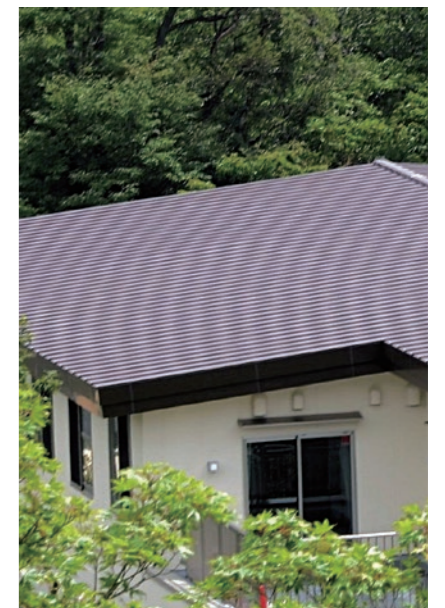
※換気棟の詳細についてはP.39をご覧ください。

DS換気棟 長さ: L=909/1818	DS片棟用換気棟 長さ: L=909/1818	DS片棟用片棟包み 長さ: L=1829	DS雨押え用換気棟 長さ: L=909/1818
--------------------------------	-----------------------------------	--------------------------------	------------------------------------

IC専用ビス

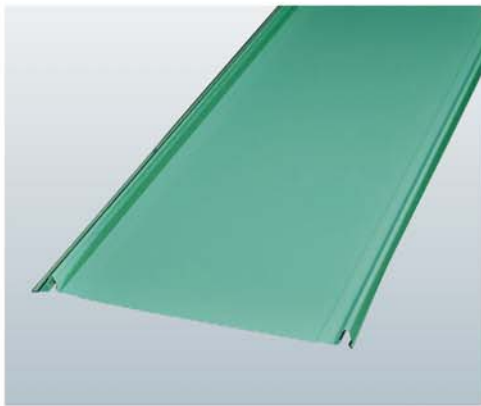
※IC専用ビスの詳細についてはP.38をご覧ください。

IC野地板用ビス(平) 品番: B-1 サイズ: 5.5×25mm 材質: 鉄(三価クロムメッキ仕上) 700本/箱	IC野地板用ビス(ナベ) 品番: B-2 サイズ: 4.2×25mm 材質: 鉄(三価クロムメッキ仕上) 500本/袋	IC役物用ビス 役物取付用(パッキン付) 品番: B-3 サイズ: 4.2×25mm 材質: SUS410 50本/袋(各色あり)	IC役物用鋼板ビス 役物取付用(パッキン付) 品番: B-4 サイズ: 4×13mm 材質: SUS410 50本/袋(各色あり)
---	--	---	---



スタンビー TL-333 (ICたてひら)

雨音軽減 → P.37 IC専用ビス → P.38 IC換気棟 → P.39
 耐火野地板 → P.90 参考納まり図 → P.101 現場成型 → P.106~109
 裏貼材 → P.113 マンセル値・光沢値 → P.115



標準仕様	塗装ガルバリウム鋼板	塗装ステンレス
成型パターン	フラット、横さざ波、縦さざ波	横さざ波、縦さざ波
板厚	0.4mm	
働き幅	333mm (許容差 -0,+2) *1	
使用原板幅	455mm	
アール加工	横さざ波 → 半径3m以上、縦さざ波 → 半径6m以上 *2	
重量	1.525kg/m (4.58kg/m ²)	1.45kg/m (4.35kg/m ²)
止水材(オプション)	ホットメルト *3	
裏貼材(オプション)	ポリエチレンフォーム3mm (結露防止) サウンドブルー SF-2Rフレン(雨音低減) *4	

- *1 施工時に実際の製品の働き幅をご確認ください。
- *2 アールの強さ・成型品長さによって加工・運搬ができない場合があります。最寄りの営業所にご相談ください。
- *3 詳細につきましてはP.22をご参照ください。
- *4 製板材の貼付けが可能な成型パターンは「フラット」のみとなります。

屋根長さとの勾配<一般地域>

屋根勾配	5/100~10/100未満	10/100以上
流れ 切妻・片流	12mまで	25mまで
長さ 寄棟	10mまで	20mまで
本体固定ピッチ	木造455mm、鉄骨606mm以下	木造455mm、鉄骨606mm以下 (長さ15m以上 野地板固定不可)
下葺材	改質アスファルトルーフィング (ARK O4®規格適合品)	アスファルトルーフィング940または 改質アスファルトルーフィング

*積雪地域については最寄りの営業所までお問い合わせ下さい。

ジョイント立平(定尺縦置き工法) JFE鋼板株式会社

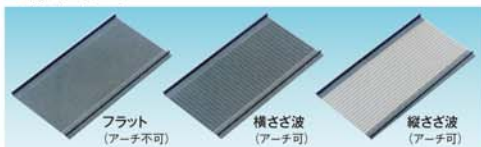
流れ方向を接続する狭小地対応の定尺屋根材(詳しくはP.40)



断面形状



成型パターン



年々強さを増す台風に負けない屋根、「スタンビー」の強さのわけ!!

嵌合式の同タイプの屋根材は板厚0.35mmでも加工は可能ですが、スタンビーTL-333/455は板厚0.4mmを標準としています。0.4mmにすることでどれくらい強度が強いのか? 実際に0.35mmと0.4mmでそれぞれ耐風圧性試験をおこなったところ、嵌合部が外れた時点の風圧力の大きさで0.4mmが0.35mmで40%も上回る結果となりました。

試験内容	場所	建材試験センター中央試験所
試験日	2019年12月17日	
試験内容	耐風圧性試験	
試験体	スタンビー-TL-333 0.35mm/0.4mm	
試験結果	板厚0.35mm 典圧5,000Paで嵌合部の外れ	
	板厚0.4mm 典圧7,000Paで嵌合部の外れ	

耐風圧性試験



標準色 (不燃番号NM-8697)

*印刷のため実際の色と異なることがあります。色サンプル帳でご確認ください。

Jクラフト[極み-MAX]/0.4mm



Jクラフト [和み-FIT ミドル] 0.4mm



*カラーステンレスも対応しております。在庫色につきましては最寄りの営業所にご確認ください。

標準役物/工具

軒先・けらば唐草	アールけらば	棟包105	雨押え	稲妻谷120	棟下地金物
※下がりの寸法: 30・45・60mm 長さ: L=1829	※下がりの寸法: 30・45・60mm 長さ: L=1829	長さ: L=1829	長さ: L=1829	長さ: L=1829/3030	
ヌキレス金具	端部用吊子	内付け棧鼻	外付け棧鼻H25	樹脂製棧鼻	エプロン面戸
				ブラックブラウン・シルバー 銀黒・グリーン	
雪止金具 羽根付	PV金具	専用固定金具(333用)	立上げ工具	嵌合部押切	共板コイル
	●太陽光発電パネルを嵌合ハセ部に取付ける専用金具です。 六角ボルト M8×35		軒先・水上部兼用 棟立上げ 軒先曲げ		10m巻

換気棟・換気棟用部材

*換気棟の詳細についてはP.39をご覧ください。

DS換気棟	DS片棟用換気棟	DS片棟用片棟包み	DS雨押え用換気棟
長さ: L=909/1818	長さ: L=909/1818	長さ: L=1829	長さ: L=909/1818

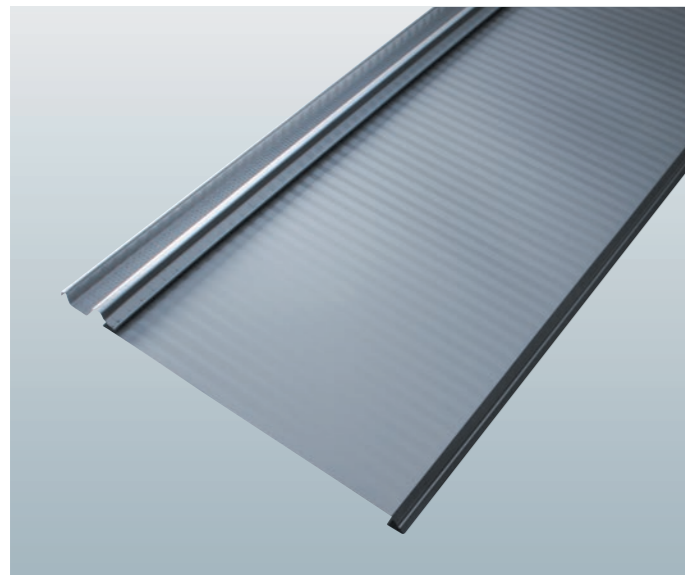
IC専用ビス

*IC専用ビスの詳細についてはP.38をご覧ください。

IC野地板用ビス(平)	IC野地板用ビス(ナヘ)	IC役物用ビス	IC役物用鋼板ビス
木下地、耐火野地板用 品番: B-1 サイズ: 5.5×25mm 材質: SUS410 700本/箱	木下地、耐火野地板用 品番: B-2 サイズ: 4.2×25mm 材質: SUS410 500本/袋	役物取付用(ワッキン付) 品番: B-3 サイズ: 4.2×25mm 材質: SUS410 50本/袋(各色別)	役物取付用(ワッキン付) 品番: B-4 サイズ: 4×13mm 材質: SUS410 50本/袋(各色別)

ダンビー 303 (ICだんぶき/キャップ工法)

IC専用ビス → P.38 雨音軽減 → P.37 IC換気棟 → P.39
 ICだんぶき・ICひらぶきカバー工法 → P.82 耐火野地板 → P.90
 参考納まり図 → P.102 裏貼材 → P.113 マンセル値・光沢値 → P.115



標準仕様	塗装ガルバリウム鋼板	塗装ステンレス
成型パターン	Fタイプ(さざ波加工)	
長さ	スケッチサイズ	
板厚	0.4mm	
働き幅	303mm*	
使用原板幅	455mm	
重量	1.525kg/m (5.03kg/m ²)	1.45kg/m (4.78kg/m ²)
裏貼材(オプション)	ポリエチレンフォーム4mm(結露防止)	

* 施工時に実際の製品の働き幅をご確認ください。

★キャップ工法はご指定の寸法で成型します。(最長長さはご相談ください。)

屋根長さと勾配<一般地域>

屋根勾配	25/100~40/100未満	40/100以上
流れ 切妻・片流	12mまで	15mまで
長さ 寄棟	10mまで	12mまで
本体固定ピッチ	木造455mm、鉄骨606mm以下(野地板固定可)	
下葺材	改質アスファルトルーフィング (ARK 04規格適合品)	アスファルトルーフィング940または改質アスファルトルーフィング

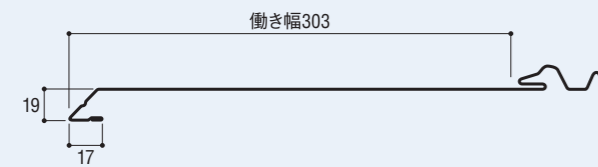
* 積雪地域については最寄りの営業所までお問い合わせ下さい。



ダンビー303はFタイプ(さざ波加工)のみの「キャップ工法」です

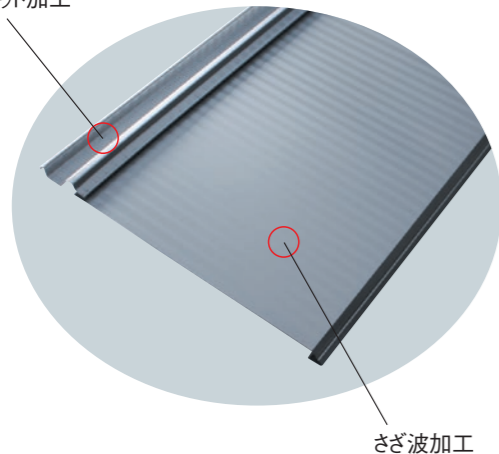
Fタイプ

キャップ工法



* 硬質発泡ポリエチレンのバックアップ材を用意しています。(オプション)

ローレット加工



キャップ工法

キャップ工法は指定寸法で本体を成型、ジョイント部は化粧キャップを取付けます。



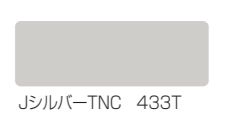
標準色 (不燃番号NM-8697)

* 印刷のため実際の色と異なることがあります。色サンプル帳でご確認ください。

Jクラフト[極み-MAX]/0.4mm



Jクラフト [和み-FIT ミドル] 0.4mm



* カラーステンレスも対応しております。在庫色につきましては最寄りの営業所にご確認ください。

標準役物

* 受注生産品は納期をご確認ください。

軒先唐草 	けらば唐草 	けらば捨板 	棟包105 	稲妻谷120 	雨押え
ジョイント捨板セット 受注生産品 ●キャップ工法 Fタイプ用 	降り棟ジョイントセット 受注生産品 	けらばキャップセット 受注生産品 	バックアップ材 Fタイプ用 オプション 	雪止金具 ●先付タイプ 	共板コイル

換気棟・換気棟用部材

* 換気棟の詳細についてはP.39をご覧ください。

DS換気棟 	DS片棟用換気棟 	DS片棟用片棟包み 	DS雨押え用換気棟
------------------	---------------------	----------------------	----------------------

IC専用ビス

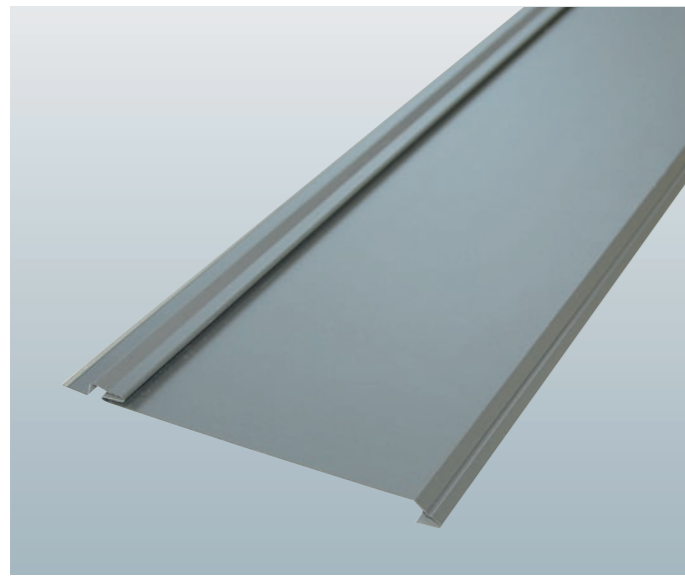
* IC専用ビスの詳細についてはP.38をご覧ください。

IC野地板用ビス(平) 木下地、耐火野地板用 品番: B-1 サイズ: 5.5×25mm 材質: 鉄(三価クロムメッキ仕上げ) 700本/箱 	IC野地板用ビス(ナベ) 木下地、耐火野地板用 品番: B-2 サイズ: 4.2×25mm 材質: 鉄(三価クロムメッキ仕上げ) 500本/袋
IC役物用ビス 役物取付用(パッキン付) 品番: B-3 サイズ: 4.2×25mm 材質: SUS410 50本/袋(各色あり) 	IC役物用鋼板ビス 役物取付用(パッキン付) 品番: B-4 サイズ: 4×13mm 材質: SUS410 50本/袋(各色あり)



ダンビー190 (ICだんぶき/キャップ工法/キャップレス工法)

雨音軽減 → P.37 IC専用ビス → P.38 IC換気棟 → P.39
 ICだんぶき・ICひらぶきカバー工法 → P.82 耐火野地板 → P.90
 参考納まり図 → P.102 裏貼材 → P.113 マンセル値・光沢値 → P.115



標準仕様	塗装ガルバリウム鋼板	塗装ステンレス
板厚	0.4mm	
働き幅	190mm※	
使用原板幅	303mm	
重量	1.017kg/m (5.35kg/m ²)	0.966kg/m (5.08kg/m ²)

※ 施工時に実際の製品の働き幅をご確認ください。

キャップレス工法仕様	
タイプ	Fタイプ
さざ波	無
長さ	2900mm
梱包数量	6枚(1坪)
本体同梱部材	ジョイント捨板6個
裏貼材	不可

キャップ工法仕様	
タイプ	Fタイプ・Mタイプ
さざ波	有・無
長さ	スケッチサイズ
裏貼材(オプション)	ポリエチレンフォーム3mm(結露防止) サウンドブーフ SF-2Rフネン(雨音低減) ※Fタイプさざ波無のみ

※ジョイント部材は別売りとなります。
 ※最長長さはご相談ください。
 ※塗装ステンレスのFタイプはさざ波有のみです。

屋根長さと勾配<一般地域>		
屋根勾配	25/100~40/100未満	40/100以上
流れ 切妻・片流	12mまで	15mまで
長さ 寄棟	10mまで	12mまで
本体固定ピッチ	木造455mm、鉄骨606mm以下(野地板固定可)	
下葺材	改質アスファルトルーフィング (ARK O4 [®] 規格適合品)	アスファルトルーフィング940または改質アスファルトルーフィング

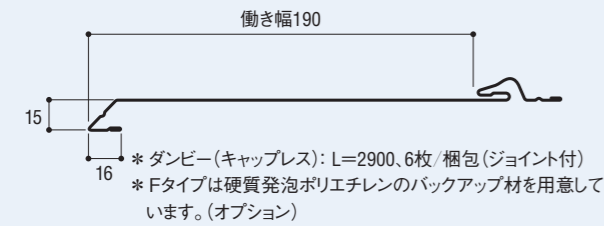
※積雪地域については最寄りの営業所までお問い合わせ下さい。



ダンビー190はFタイプとMタイプがあります

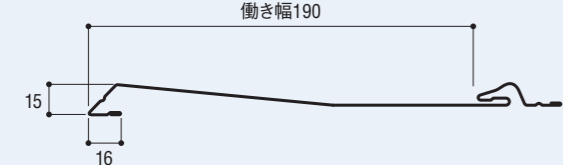
Fタイプ

キャップレス工法
キャップ工法



Mタイプ

キャップ工法



キャップレス工法

キャップレス工法は定尺成型でジョイント部はジョイント捨板を本体の返しに差し込んで施工します。



キャップ工法

キャップ工法は指定寸法で本体を成型、ジョイント部は化粧キャップを取付けます。



標準色 (不燃番号NM-8697)

※印刷のため実際の色と異なることがあります。色サンプル帳をご確認ください。

Jクラフト[極み-MAX]/0.4mm



Jクラフト[和み-FITミドル] 0.4mm



※カラーステンレスも対応しております。在庫色につきましては最寄りの営業所にご確認ください。

標準役物

※受注生産品は納期をご確認ください。

軒先唐草 <p>長さ: L=1829/3030</p>	けらば唐草 <p>長さ: L=1829/3030</p>	けらば捨板 <p>長さ: L=1829</p>	棟包105 <p>長さ: L=1829</p>
稲妻谷120 <p>長さ: L=1829/3030</p>	雨押え <p>長さ: L=1829</p> <p>*赤字は高耐久仕様</p>	ジョイント捨板 <p>長さ: L=1829</p>	ジョイント捨板セット <p>長さ: L=1829</p>
ジョイント捨板セット <p>長さ: L=1829</p>	降り棟ジョイントセット <p>長さ: L=1829</p>	けらばキャップセット <p>長さ: L=1829</p> <p>*けらばキャップにはL(左)とR(右)があります。</p>	バックアップ材 <p>長さ: L=1830</p>
雪止金具 	共板コイル 		

換気棟・換気棟用部材

※換気棟の詳細についてはP.39をご覧ください。

DS換気棟 <p>長さ: L=909/1818</p>	DS片棟用換気棟 <p>長さ: L=909/1818</p>	DS片棟用片棟包み <p>長さ: L=1829</p>	DS雨押え用換気棟 <p>長さ: L=909/1818</p>
---------------------------------------	--	---------------------------------------	---

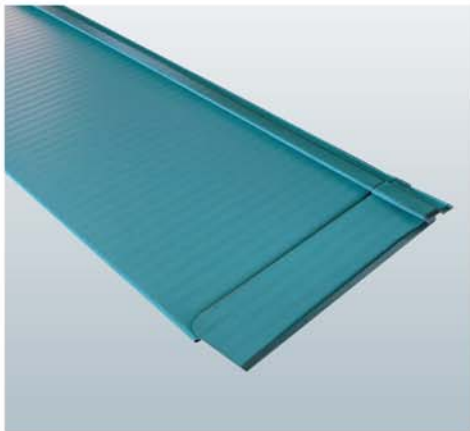
IC専用ビス

※IC専用ビスの詳細についてはP.38をご覧ください。

IC野地板用ビス(平) 	IC野地板用ビス(ナベ) 	IC役物用ビス 	IC役物用鋼板ビス
------------------------	-------------------------	--------------------	----------------------

ヒランビー 220 (ICひらぶき)

雨音軽減 → P.37 IC専用ビス → P.38 IC換気棟 → P.39
 ICだんぶき・ICひらぶきカバー工法 → P.82 耐火野地板 → P.90
 参考納まり図 → P.102 裏貼材 → P.113 マンセル値・光沢値 → P.115



- コストパフォーマンスに優れた平葺屋根材です。
- 上下・横方向の嵌合部の施工性が良く、工期の短縮が図れます。

標準仕様	カラーガルバリウム鋼板	カラーステンレス
板厚	0.35mm	0.3mm
働き幅	220mm *1	
使用原板幅	333mm	
梱包数	L = 3,636mm	4枚 (3.2m ²)
	L = 1,818mm	8枚 (3.2m ²)
重量	L = 3,636	15.29kg/ケース
	L = 1,818	12.36kg/ケース
標準成型仕様	さざ波有/あやめ折有 *2	さざ波有/あやめ折無 *3
	裏貼材 (オプション) ポリエチレンフォーム3mm (結露防止) サウンドブルーフ (雨音軽減) *4	

- *1 施工時に実際の製品の働き幅を確認してください。
- *2 「さざ波無」, 「あやめ折無」は特注となります。
- *3 カラーステンレスは「さざ波無」, 「あやめ折有」の加工は不可となります。
- *4 「サウンドブルーフ」の詳細につきましてはP.37をご覧ください。
- ★製造工場が異なる製品の混ぜ置きはできません。
- ★歪みができることがありますので外壁への使用はお控えください。

●屋根長さとお勾配<一般地域>

屋根勾配	30/100~40/100未満	40/100以上
流れ 切妻・片流	12mまで	15mまで
長さ 寄棟	10mまで	12mまで
本体固定ピッチ	木造455mm, 鉄骨606mm以下 (野地板固定可)	
下葺材	改質アスファルトルーフィング (ARK 04 [®] 規格適合品)	アスファルトルーフィング940または改質アスファルトルーフィング

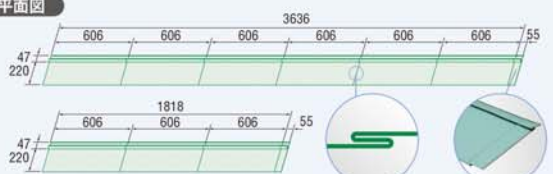
※積雪地域については最寄りの営業所までお問い合わせ下さい。



断面形状



平面図



あやめ折
606ピッチ

ジョイント差込部
差込部は奥に嵌合できる構造なので、素早くきれいに仕上がります。



■標準色 (不燃番号NM-8697)

※印刷のため実際の色と異なることがあります。色サンプル帳でご確認ください。

Jクラフト[極み-MAX]/0.35mm



※カラーステンレスも対応しております。在庫色につきましては最寄りの営業所にご確認ください。

■標準役物

※受注生産品は納期をご確認ください。

括唐草(けらば兼用)	棟包105	片棟包105	雨押え	稲妻谷120	改修スターターA	改修スターターB
差棟用セット	けらばキャップセット	けらば唐草	平棟用/剝先棟	18棟包	改修差込式けらば	改修差込式けらばL
谷用キャップ	18三又	エプトシーラ	共板コイル	止金具	改修差込式雨押え	化粧水切

■換気棟・換気棟用部材

※換気棟の詳細についてはP.39をご覧ください。

DS換気棟	DS片棟用換気棟	DS片棟用片棟包み	DS雨押え用換気棟

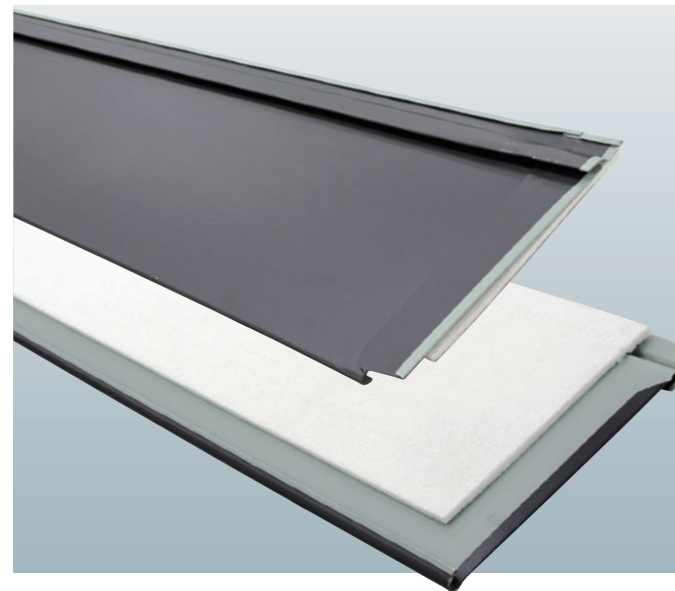
■IC専用ビス

※IC専用ビスの詳細についてはP.38をご覧ください。

IC野地板用ビス(平)	IC野地板用ビス(ナベ)	IC役物用ビス	IC役物用調板ビス
木下地、耐火野地板用 品番: B-1 サイズ: 5.5×25mm 材質: 鉄(三層メッキ付) 700本/箱	木下地、耐火野地板用 品番: B-2 サイズ: 4.2×25mm 材質: 鉄(三層メッキ付) 500本/箱	役物取付用(Iッキン付) 品番: B-3 サイズ: 4.2×25mm 材質: SUS410 50本/袋(各色あり)	役物取付用(Iッキン付) 品番: B-4 サイズ: 4×13mm 材質: SUS410 50本/袋(各色あり)

スーパーヒランビー (ICひらぶき)

雨音軽減 → P.37 IC専用ビス → P.38 IC換気棟 → P.39
 ICだんぶき・ICひらぶきカバー工法 → P.82 耐火野地板 → P.90
 マンセル値・光沢値 → P.115



ガラス繊維系断熱材「カルフォミクス」の優れた断熱効果・耐経時劣化・遮音性能を付加した高機能ひらぶき・フラットタイプの金属屋根材です。

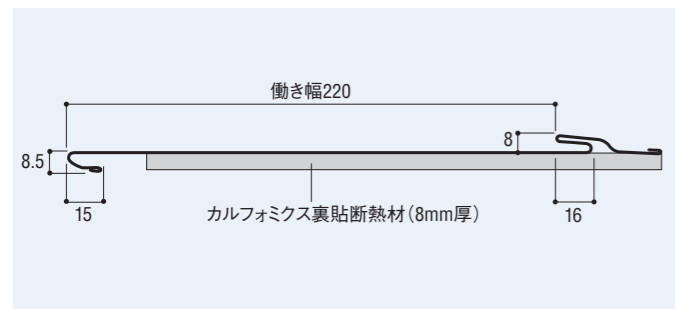
- 艶消しの落ち着いた色調は周囲の環境に調和します。
- 軽くて丈夫なので、地震対策にも有効です。

規格

働き幅	屋根勾配	板厚	重量	梱包単位
220mm	30/100以上	0.35mm	19.4kg/1坪	6尺×4枚 (1.6m ²)

単体断熱性能値	熱伝導率 (W/m・°C)	素材厚み (mm)	熱貫流率 (W/m ² K)	熱貫流抵抗 (m ² K/W)
ガルバリウム鋼板	44.20	0.35	126285.71	0.0000079
カルフォミクス	0.03	8.00	3.75	0.27

断面形状 (単位:mm)



※オプションで、「さざ波付」及び「あやめ付」もできます。



カルフォミクスの特性

カルフォミクスはガラス繊維を主成分とする断熱材です。

- 熱伝導率は0.03W/m・°C、夏季の屋根表面温度上昇から住まいの室内環境をまもります。
- 耐熱性に優れたガラス繊維は、100°Cの雰囲気の中でも熱収縮がおきないので、発泡プラスチック系断熱材のように熱痩せして断熱性能が低下することはありません。
- 素材自体に遮音性能があるため、金属屋根特有の雨音を低減します。

耐震性

- スーパーヒランビーは、1m²当りの重さが5.9kgと軽くて丈夫、地震などの自然災害にも安心です。

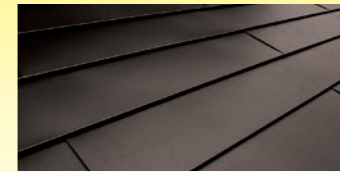


屋根の種類	スーパーヒランビー	化粧スレート屋根	瓦屋根
単位重量	約5.9kg/m ²	約18.1kg/m ²	約48.0kg/m ²
1棟(100m ²)重量	0.59トン	1.8トン	4.8トン
重量比較	1.0	3.9	10.4
強地震時の影響	健全	割れ・ひび発生	ずれ、落下

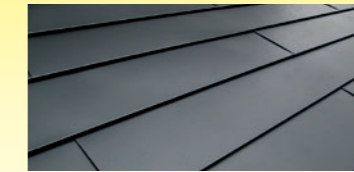
標準色

※印刷のため実際の色と異なることがあります。色サンプル帳でご確認ください。

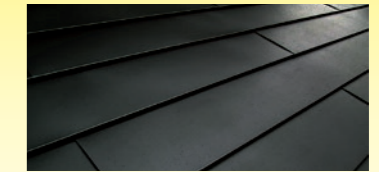
Jクラフト [極み-MAX]



ダークブラウンKNC (K031)



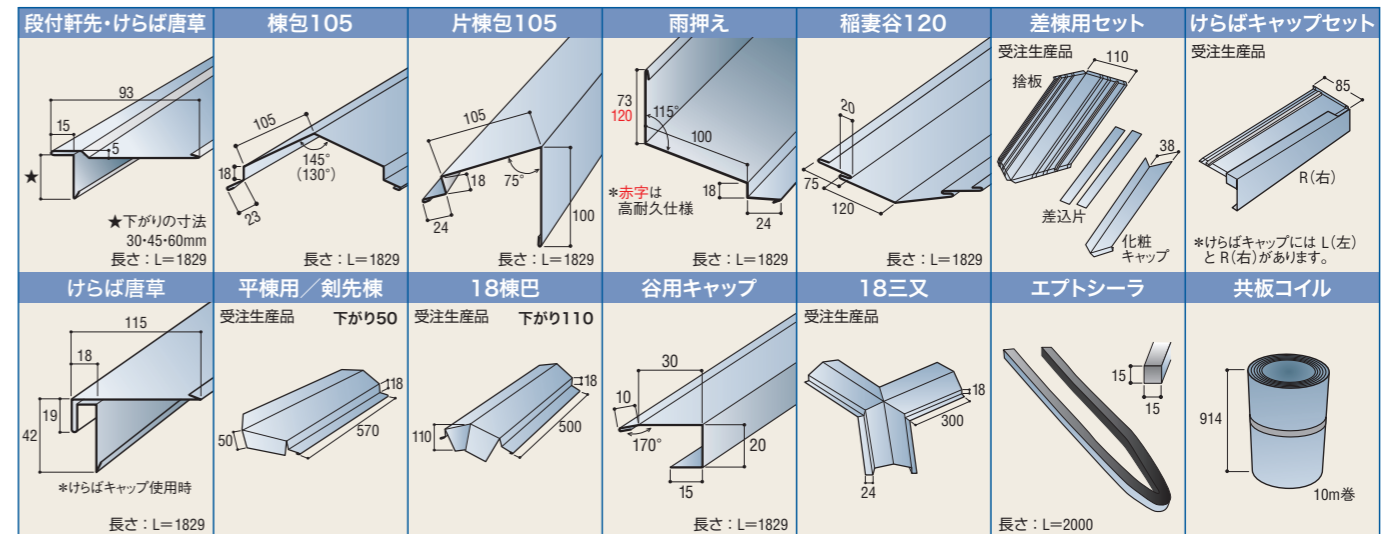
シルバーブラックKNC (K045)



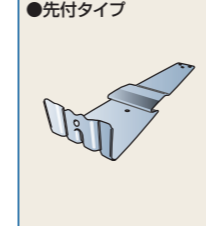
ジェットブラックKNC (K041)

標準役物

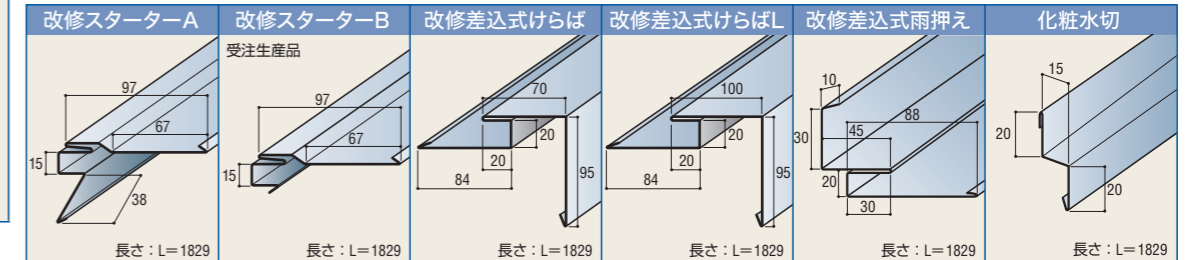
※受注生産品は納期をご確認ください。



雪止金具

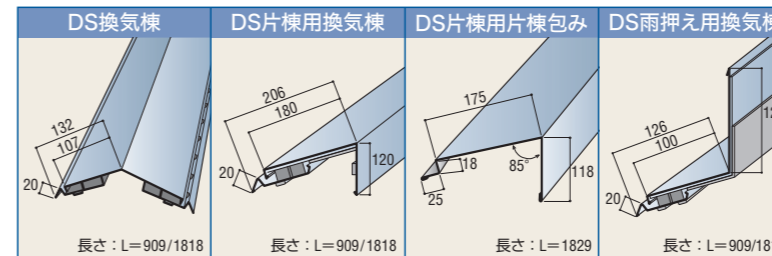


改修専用役物



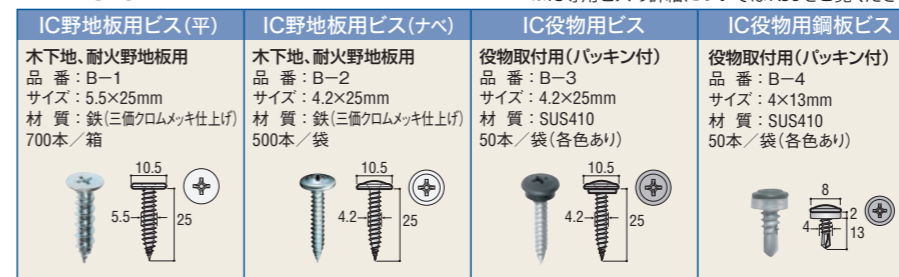
換気棟・換気棟用部材

※換気棟の詳細についてはP.39をご覧ください。



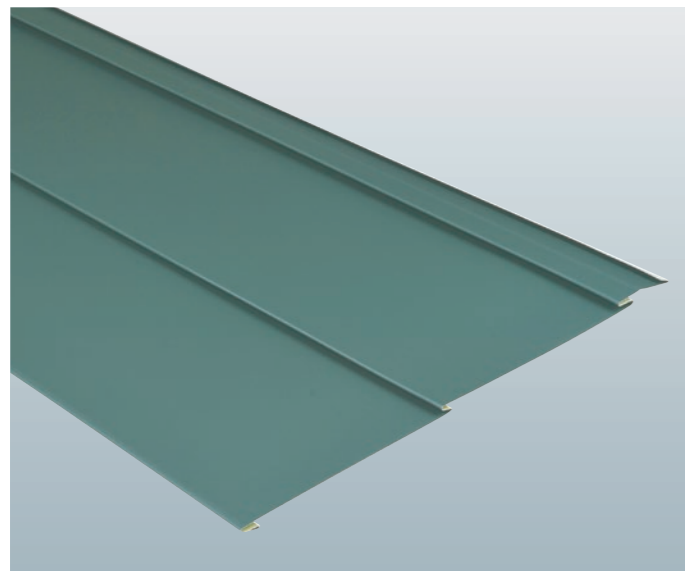
IC専用ビス

※IC専用ビスの詳細についてはP.38をご覧ください。



IC ツインビー 340

仙台加工工場

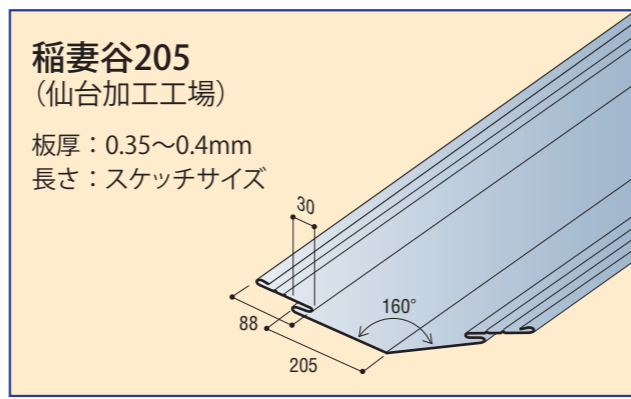
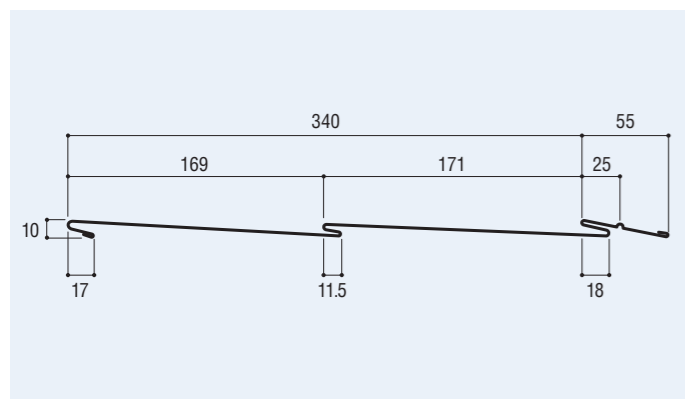


- 横葺き2段で働き幅340mmとコストパフォーマンスに優れた平葺屋根材です。
- 長尺成形が可能なので、すっきりとした外観に仕上がります。
- 建物に適したコーディネートが可能です。

■標準仕様

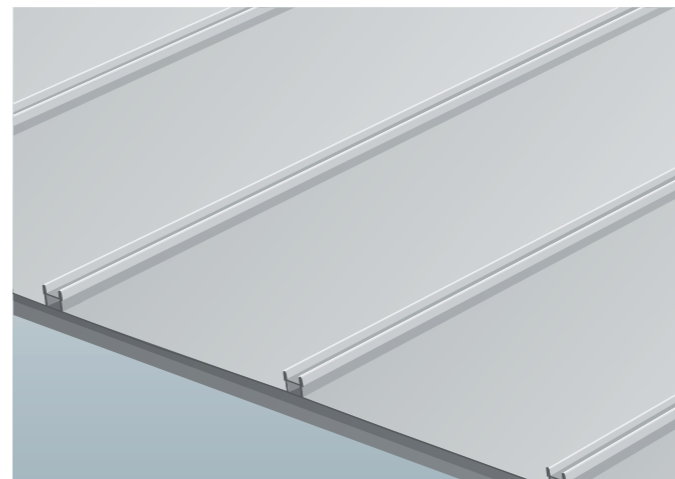
使用材料	塗装ガルバリウム鋼板
板厚	0.35mm
働き幅	340mm
使用原板幅	491mm
屋根勾配	30/100以上
重量(0.35)	1.45kg/m (4.25kg/m ²)
裏貼材(オプション)	ポリエチレンフォーム(結露防止)

■断面形状



IC 心木なし瓦棒 455

仙台加工工場

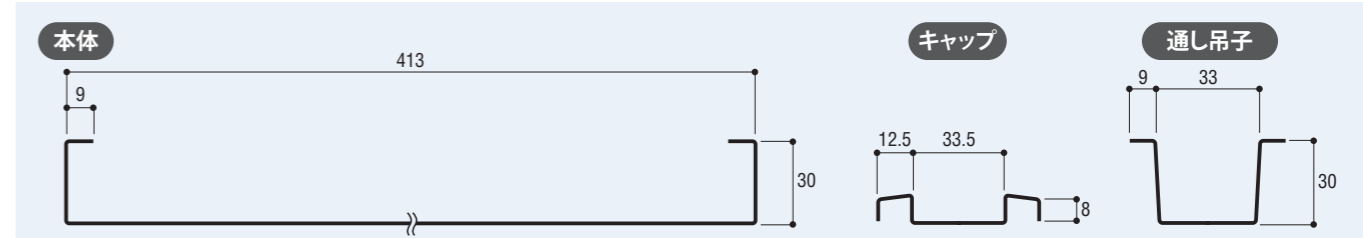


- 心木なし瓦棒は立葺きのスタンダード工法です。
- シンプルな意匠が周りの風景に調和します。

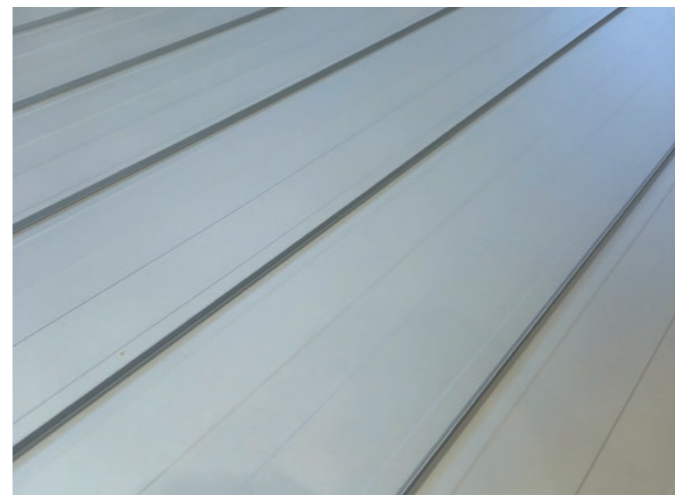
■標準仕様

	本体	キャップ	通し吊子
使用材料	塗装ガルバリウム鋼板		
板厚	0.35~0.4mm		
働き幅	455mm		
使用原板幅	491mm	93mm	110mm
屋根勾配	5/100以上		
重量(0.35)	2.04kg/m (4.49kg/m ²)		

■断面形状



IC たてはぜ 455/IC 平成ルーフ 455 仙台加工工場



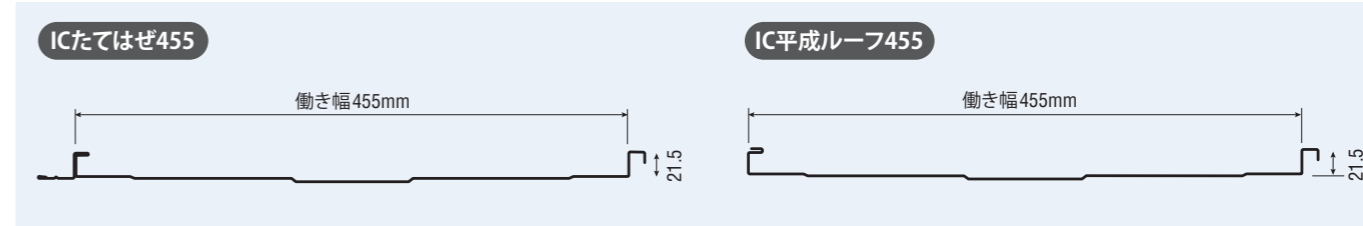
- 吊子一体型「ICたてはぜ455」、部分吊子を使用する「IC平成ルーフ455」の2種類をご用意しました。
- シンプルなデザインで緩勾配屋根に対応しています。
- 防水テープ付を標準仕様とし雨水の侵入を防ぎます。

■標準仕様

	ICたてはぜ455	IC平成ルーフ455
形状	吊子一体型	吊子別
使用材料	塗装ガルバリウム鋼板	
成型パターン	フラット/縦リブ/横さざ波 ^{※注}	縦リブ
板厚	0.35 / 0.4 / 0.5	
働き幅	455mm	
使用原板幅	590mm	532mm
アール加工	横さざ波・10m以上	不可
屋根勾配	5/100以上	
重量	0.35mm	1.74kg/m (3.83kg/m ²)
	0.4mm	1.97kg/m (4.33kg/m ²)
	0.5mm	2.44kg/m (5.37kg/m ²)
止水材	防水テープ付(標準仕様)	

※注 横さざ波はアール加工時のみとなります。
※前後の切り欠き加工可(オプション) ※裏張り(断熱材)は対応していません。

■断面図



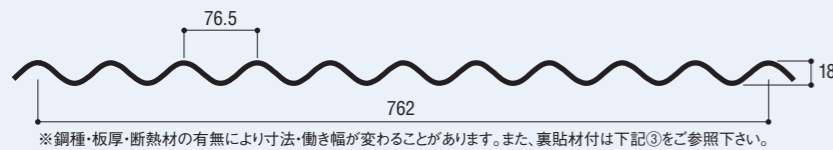
IC大浪・IC中浪

外壁防火構造→P.112
裏貼材→P.113

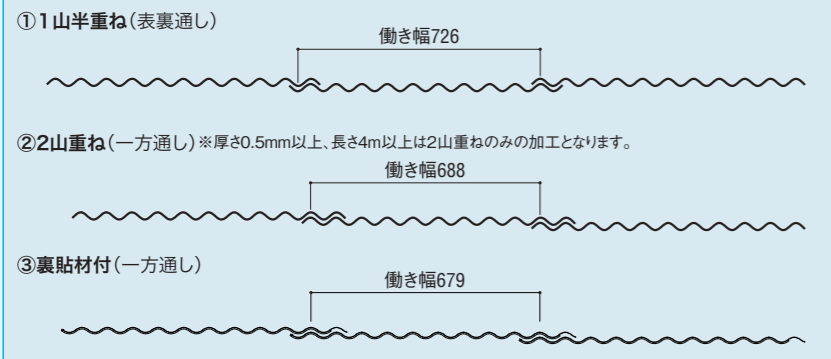
- シンプルな波形状の「IC大浪・IC中浪」は施工性・経済性に優れています。
- さまざまな用途に屋根としてだけでなく外壁としてもご使用いただけます。
- 長さをご指定の寸法で成型いたします。(最長長さはご相談ください。)
- IC大浪・IC中浪とも裏貼材(4mm厚)の貼付けが可能です。

断面形状

IC大浪 (板厚0.35~0.8mm<裏貼材付き0.4mm以上、カラステン0.5mm以上>)



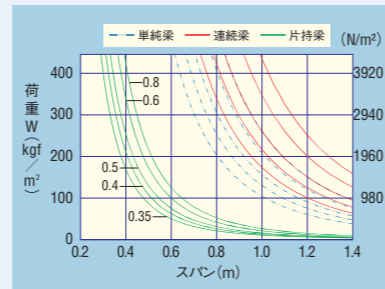
大浪の働き幅



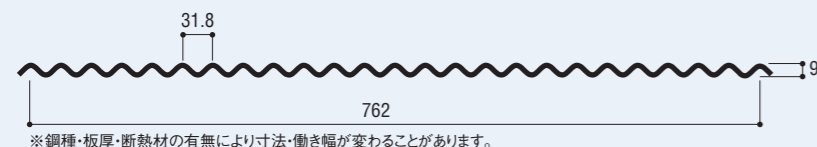
断面性能

板厚 t (mm)	Ix (cm ⁴ /m)	Zx (cm ³ /m)
0.35	1.704	1.861
0.40	1.938	2.106
0.50	2.423	2.619
0.60	2.908	3.126
0.80	3.880	4.127

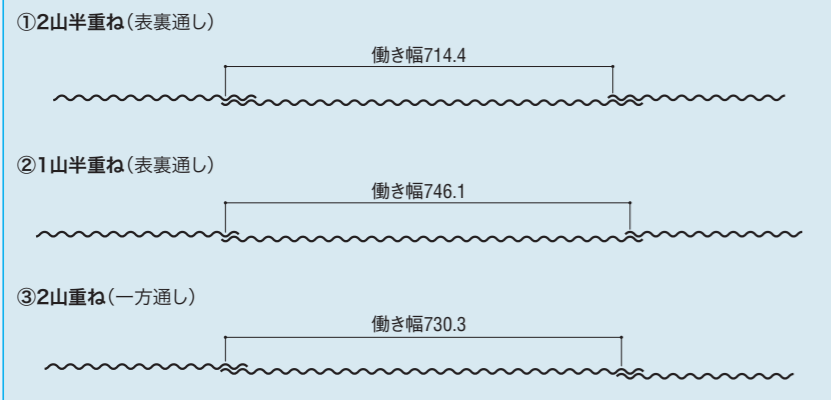
許容梁間



IC中浪 (板厚0.27~0.5mm、長さ自由)



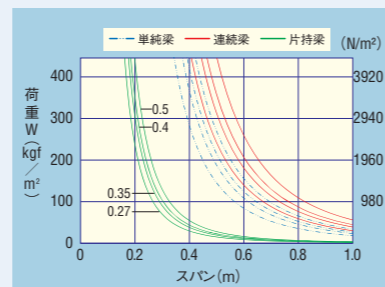
中浪の働き幅



断面性能

板厚 t (mm)	Ix (cm ⁴ /m)	Zx (cm ³ /m)
0.27	0.341	0.738
0.35	0.442	0.946
0.40	0.506	1.076
0.50	0.633	1.333

許容梁間



- 以下の場合には一方通し(両側かぶせ山)のみとなります。
- ・ 裏貼材付きの場合
 - ・ 裏貼材無しでも厚さが0.5mmで長さが4m以上の場合

ROOF 裏貼材

制振断熱防結露繊維シート

高圧ガス工業株式会社

静かな屋根・断熱・結露対策に

サウンドプルーフ

金属屋根用・軽量制振シート

- 制振 SF-2Rフネン
- 制振・断熱 GW-4Rフネン

特許
第6074528号



サウンドプルーフは、制振樹脂を不織布・ガラス繊維に含浸した新タイプの金属屋根用・軽量制振シートです。

金属屋根に裏貼することによって雨音の減衰・断熱・結露対策が同時にでき、施工も容易でコストパフォーマンスが期待できます。

特徴

制振効果で気になる金属屋根の雨音を減衰します。減音対策に加え断熱・結露対策も経済的に付加できます。基材は耐候性に優れており長期間性能を維持します。

製品仕様

項目/品名	SF-2Rフネン	GW-4Rフネン	備考
外観	アイボリー色	白色	
基材	不織布	ガラス繊維	
目付 (g/m ²)	120	500	基材重量
含浸量 (g/m ²)	480	220	制振樹脂
製品目付 (g/m ²)	600	720	
厚さ (mm)	2±0.5	4±0.5	
仕様	幅10cmのテープタイプもあり	断熱仕様片側含浸	
不燃材認定	NM-4055	NM-4476	

熱伝導率

品名	熱伝導率 W/(m・K)
サウンドプルーフ (GW-4Rフネン)	0.03
グラスウール 40K	0.03
ポリエチレンフォーム	0.04

対象加工品

非住宅用

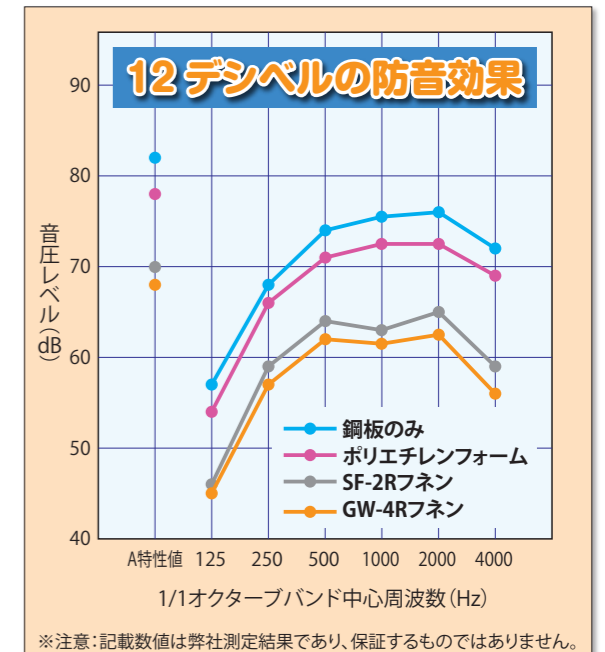
加工品	制振材
IC角はげ折板 K-500	GW-4Rフネン
IC折板 W-500	GW-4Rフネン
ICルーフェッキ 600	GW-4Rフネン

住宅用

加工品	制振材
ヒランビー 220	SF-2RT ※幅10cm
キャップエース 455	SF-2Rフネン
スタンビー TL-455	SF-2Rフネン
スタンビー TL-333	SF-2Rフネン
ダンビー 190 Fタイプ・さざ波無	SF-2Rフネン

人工降雨試験

雨量 150 mm/hr 高さ 5.5m



人工降雨試験での防音性能

試験条件	
※雨量換算値	150mm/hr
※降雨落下高さ	5.5m
※試験基材	0.6tガルバリウム鋼板折板
※試験体寸法	940mm角(鋼板裏側に貼付け)
■	鋼板のみ ■
■	ポリエチレンフォーム ■
■	SF-2Rフネン ■
■	GW-4Rフネン

ROOF

SIDING

改修工法

関連商品

技術資料

IC専用ビス(野地板用・役物用)

屋根の強度は屋根材だけでなくビスの強度も重要です。「IC野地板用ビス」は各種の下地材で引抜き試験を行い十分な強度が実証されています。

品名	IC野地板用ビス(平)	IC野地板用ビス(ナベ)	IC役物用ビス	IC役物用鋼板ビス
種類				
サイズ	線径 5.5mm 長さ 25mm	線径 4.2mm 長さ 25mm	線径 4.2mm 長さ 25mm	線径 4mm 長さ 13mm
材質	鉄(三価クロムメッキ仕上げ)	鉄(三価クロムメッキ仕上げ)	着色ステンレス SUS410※ (パッキン付)	着色ステンレス SUS410※ (パッキン付)
入数	700本/小箱	500本/袋	50本/袋	50本/袋
使用例	▶スタンビー本体+下地 ▶ダンビー本体+下地 ▶ヒランビー本体+下地	▶キャップエースタイト+下地 ▶ダンビー本体+下地 ▶ヒランビー本体+下地	▶棟/片棟/雨押え+貫板	▶スタンビー外付栈鼻固定 ▶棟/雨押え+ヌキレス金具 ▶キャップエース栈鼻固定

※着色ステンレスはスタンビー・ダンビー標準色の近似色で用意しています。

IC野地板用ビス引抜き強度試験

試験の目的

- ①接合部引抜き強度試験
- ②ねじり強さ試験

使用ビス

IC野地板用ビス(上写真・図参照)

試験野地板種類

- ①特類2級C・D
- ②1類1等 ラワン材
- ③1類コンクリートパネル
- ④耐火野地板 UBボード15mm
- ⑤耐火野地板 センチエリーボード18mm

試験機器

- ①JTトーチ製 引張万能試験機(1t)
(右写真参照)
- ②Makita製インパクトドライバー
モデル6952
- ③ねじり強さ試験装置・トルクレンチ



▲IC野地板用ビス引抜き強度試験

結果

ネジ締結部破壊による抜きの数値

単位: kgf

試験野地板種類	①	②	③	④	⑤
IC野地板用ビス(平)	158.2	142.6	158.0	148	141.0
IC野地板用ビス(ナベ)	141.8	118.0	168.8		160.4

※平均5点止付強度

IC雪止金具

雪止金具の許容耐久力

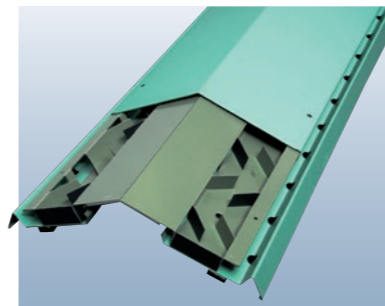
※下記数値は保証値ではなく、参考値です。

商品名	材質	最大点荷重
①スタンビー455・333用雪止金具/羽根付	高耐食メッキ SUS 304	2150N
②ダンビー190用雪止金具(先付)/羽根付	高耐食メッキ SUS 304	840N 850N
③ダンビー190用雪止金具(後付)/羽根付	高耐食メッキ SUS 304	1740N 1430N
④ヒランビー220用雪止金具(先付)	SUS 430	670N
⑤ヒランビー220用雪止金具(後付)/羽根付	高耐食メッキ SUS 304	1120N
⑥ダンビー303用雪止金具(先付)/羽根付	高耐食メッキ SUS 304	760N 740N
⑦ダンビー303用雪止金具(後付)/羽根付	高耐食メッキ SUS 304	1740N 1430N
⑧キャップエース用雪止金具/羽根付	ドブメッキ	1140N

IC換気棟(スタンビー・ダンビー・ヒランビー用)

IC換気棟は効率的に小屋裏を換気します。カバーはスタンビー・ダンビー・ヒランビーの標準色と同じ鋼板で製作されているので屋根全体が一体感のある仕上がりとなります。

●DS換気棟

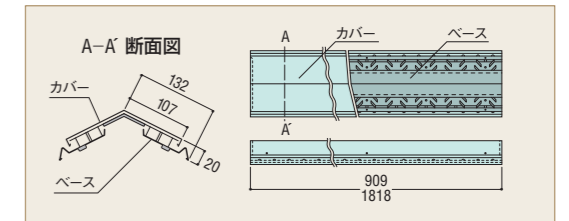


仕様

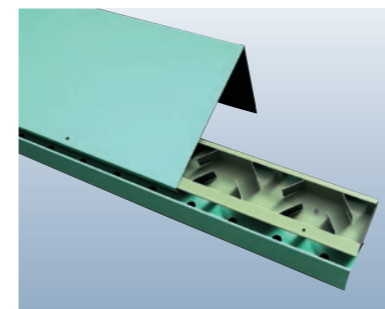
タイプ	有効換気孔面積	適応天井面積
909タイプ	118.8cm ²	19.0m ²
1818タイプ	237.5cm ²	38.0m ²

※DS換気棟は本棟用の換気棟で隔棟には使用できません。

断面図



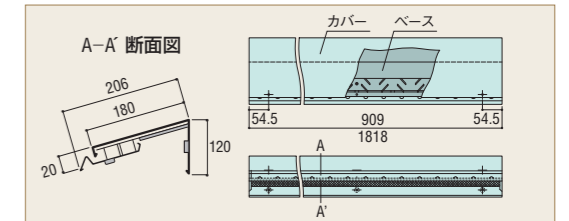
●DS片棟用換気棟



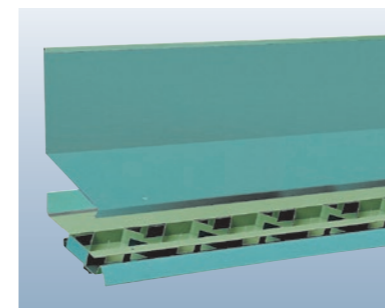
仕様

タイプ	有効換気孔面積	適応天井面積
909タイプ	59.4cm ²	9.5m ²
1818タイプ	118.8cm ²	19.0m ²

断面図



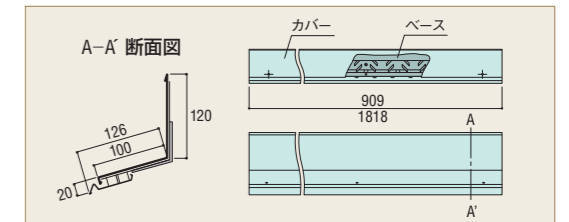
●DS雨押え用換気棟



仕様

タイプ	有効換気孔面積	適応天井面積
909タイプ	59.4cm ²	9.5m ²
1818タイプ	118.8cm ²	19.0m ²

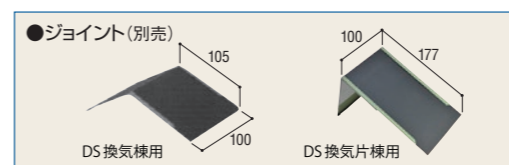
断面図



●換気棟用部材

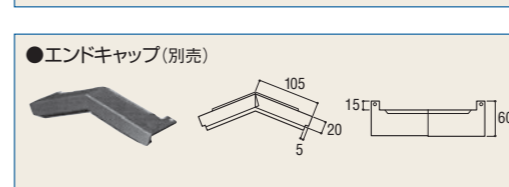
ジョイント

換気棟を連続して接続する場合にご使用ください。



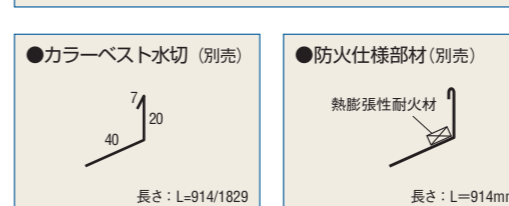
エンドキャップ

板金棟と接続せずに端部を納める場合にご使用ください。



カラーベスト用水切

カラーベストでご使用の際は開口部に水切を取付けてください。



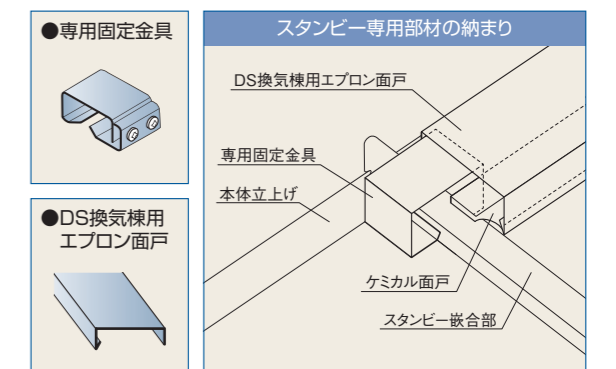
防火仕様部材

火災発生時に熱膨張性耐火材が30倍に膨張して開口部分を遮蔽します。

スタンビー333/455に使用する場合

スタンビーに換気棟を取り付ける場合は、「専用固定金具」、「DS換気棟用エプロン面戸」、「ケミカル面戸」を使用して下さい。また換気棟のベースを取り付ける16~19mmのドリルネジは付属していませんので別途ご用意下さい。

※詳細につきましては換気棟に同梱されている施工説明書をご覧ください。



定尺縦継ぎ工法 ジョイント立平®

JFE 鋼板 株式会社

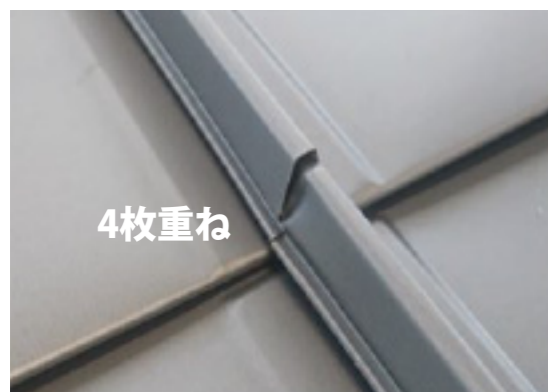
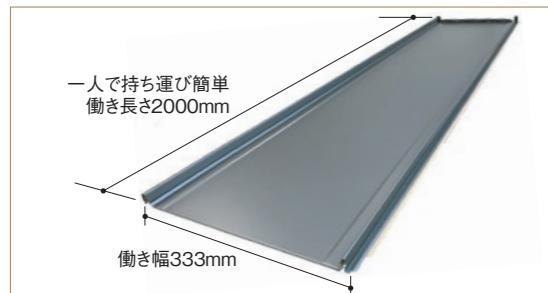


- 狭小地対応**
狭小地・住宅密集地も搬入可能
- 高い防水性**
防水材付きなので現場加工不要
- 高い施工性**
1人でも簡単に持ち運び可能
- かんたん工法**
吊子が不要で踏込みだけの施工

■ 標準仕様

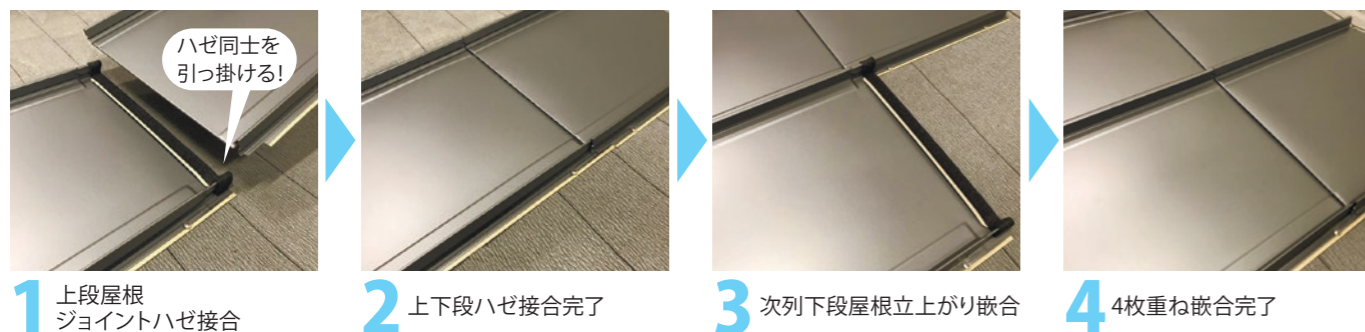
成型パターン	フラット
板厚	0.4mm
働き幅	333mm
長さ	2,000mm
勾配	5/100以上
m ² あたり重量	4.8kg/m ²
標準色	極み-MAX® ジェットブラックKNC
不燃材料認定	NM-8697

■ 製品仕様



縦横で4枚が重なる箇所も特殊な加工で水密性を確保しています

■ ジョイント施工



1 上段屋根 ジョイントハゼ接合

2 上下段ハゼ接合完了

3 次列下段屋根立上がり嵌合

4 4枚重ね嵌合完了

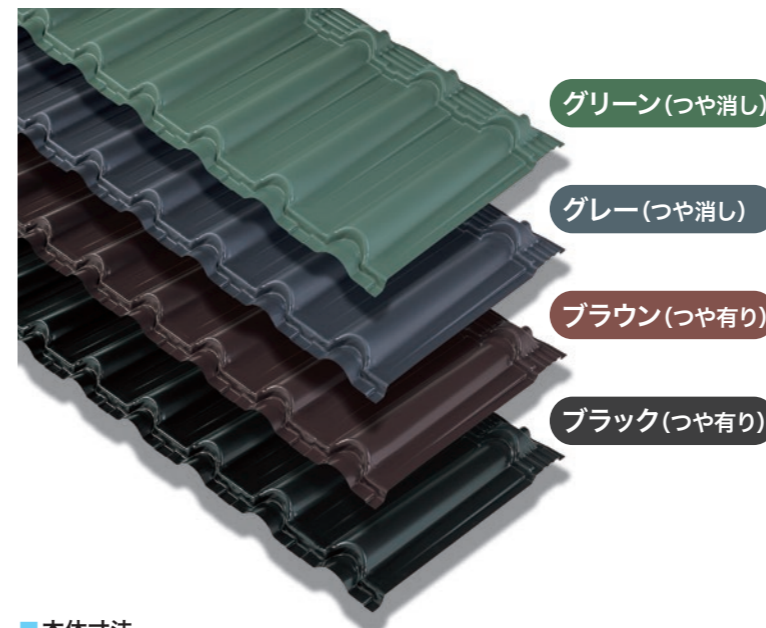
※「ジョイント立平」「極み-MAX」はJFE鋼板社の登録商標になります。

マックス瓦

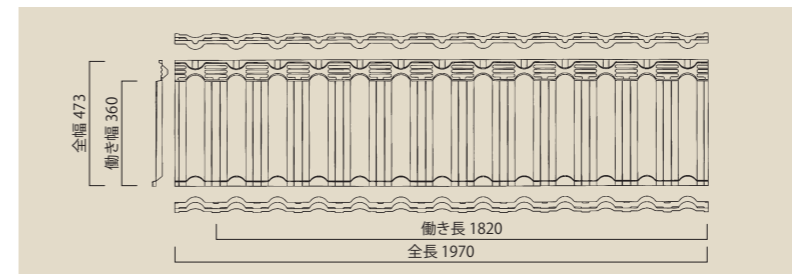
- 最高耐久素材
ハイフッ素樹脂塗装鋼板
- 製品厚さ
0.62mm
- 保証対応
変色・褪色
20年
- 保証対応
破損
20年
- 保証対応
劣化
20年
- 保証対応
穴あき
25年

マックス建材株式会社

- メンテナンスフリーで耐久性抜群
- 屋根勾配1寸5分より施工可能 (寒冷地は2寸5分より)
- 和風・洋風に映える美しい4色



■ 本体寸法



■ 仕様

項目	名称	マックス瓦
働き幅		300~360mm
働き長さ		1820mm
標準勾配		15/100以上
m ² あたり質量		約25kg/坪
不燃材料認定		NM-8697
使用材料	原板	ハイフッ素樹脂塗装鋼板
	厚み	0.62mm
色		グリーン、グレー、ブラウン、ブラック

■ 役物・補助材料(鋼板は0.35mm、フッ素樹脂塗装鋼板)

軒先化粧板 L=1,820	軒先水切 60N L=1,820	軒先水切 83R L=1,820	軒先水切 CC L=1,820	降り棟用捨水切 L=1,820 (GLカラー品)
棟包 130 H=50 L=1,820	降り棟 130 H=30 L=1,820	5寸用棟巴 L=700	3寸用棟巴 L=700	降り棟用剣先 L=1,660
けらば包 115N L=1,820	けらば包 130R L=1,820	けらば包軒先化粧板(右・左用)	谷樋 L=1,820	谷用アングル L=1,820
桁用雨押 120N L=1,820	桁用雨押 40R L=1,820	妻用雨押 120N L=1,820	妻用雨押 40R L=1,820	捨谷 L=1,820 (GLカラー品)
雷止金具 ステンレス各色	専用ビス L 4×55 専用ビス S 4×19 ステンレス各色	止面戸(棟用) L=910 (ケミカル)	止面戸(妻用) L=720 (ケミカル)	止面戸(谷用降棟用) L=2,000 (ケミカル)



※和風鬼飾りも取り揃えております

スカイメタルルーフ

伊藤忠建材株式会社

SKY METAL ROOF

優れた防災性・快適性・経済性の多くのメリットがあります。



耐候性に優れ経済的

表面を彩る自然石(ストーンチップ)に陶器瓦と同様な焼成を施すことによりガラスコーティング膜が生成され耐候性が上がり、長期的に塗り替え等のメンテナンス費用が軽減されます。



軽量で建物への負担が少なく地震時の揺れを軽減。カバー工法に最適です。

ガルバニウム鋼板同等を基材としており瓦の1/6程度、平板スレートの1/3程度と建物への負担が少なく、建物の重心が低くなることにより地震時の横揺れも抑えることができます。



雨音や熱を建物に伝えにくい

表面に自然石を施すことで高い周波の音を発生させ微振動を制することにより雨音を大幅に抑えることができます。同様に表面の自然石が赤外線の熱を吸熱し放出時に熱を拡散することで室内側への熱の伝わりを大幅に軽減します。



カバー工法に最適

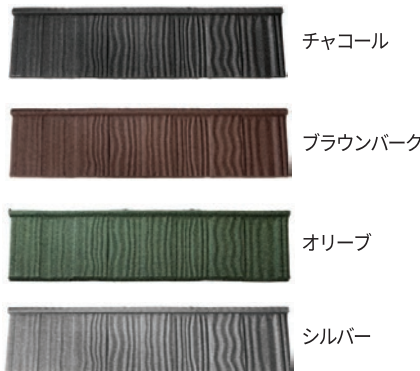
陶器瓦の半分以下の重量で既存平板スレート屋根に重ね葺きが可能です。

※ 実際の色とは異なります。

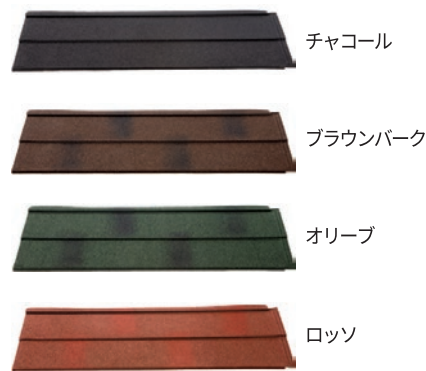
スレートプラス



ウッド



フラットプラス



製品寸法 1,325mm x 410mm
 働き寸法 1280mm x 363mm(2.2枚/㎡)
 重量 2.6 ~ 2.7kg/枚(約6kg/㎡)
 材質 ジンカリウム鋼板0.4mm
 自然石粒仕上げ (JIS G 3321)
 不燃認定番号 NE-0055

製品寸法 1,325mm x 430mm
 働き寸法 1280mm x 380mm(2.1枚/㎡)
 重量 2.6 ~ 2.7kg/枚(約6kg/㎡)
 材質 ジンカリウム鋼板0.4mm
 自然石粒仕上げ (JIS G 3321)
 不燃認定番号 NE-0055

製品寸法 1,325mm x 405mm
 働き寸法 1280mm x 356mm(2.2枚/㎡)
 重量 2.6 ~ 2.7kg/枚(約6kg/㎡)
 材質 ジンカリウム鋼板0.4mm
 自然石粒仕上げ (JIS G 3321)
 不燃認定番号 NE-0055